



Электротехнический завод «KVТ», г. Калуга

Пресс гидравлический ручной аккумуляторный



Профессиональная серия

Паспорт модели:
ПГРА-300 (KVТ)

www.kvt.su

Назначение

Пресс гидравлический ручной аккумуляторный **ПГРА-300 (КВТ)** предназначен для опрессовывания неизолированных медных, алюминиевых и алюмомедных наконечников и гильз.

Комплект поставки

Пресс гидравлический 1 шт.
 Матрицы 10 шт.
 Аккумулятор Ni-MN, 14,4 В 2 шт.
 Зарядное устройство ЗУ-14,4 (КВТ) . . 1 шт.
 Кабель питания 1 шт.
 Пластиковый кейс 1 шт.
 Паспорт 1 шт.

Технические характеристики

Профиль обжима	Гексагональный
Типоразмеры матриц	25; 35; 50; 70; 95; 120; 150; 185; 240; 300
Максимальное усилие, т	12
Диапазон опрессовывания: медные наконечники, мм ² алюминиевые наконечники, мм ²	25-300 16-240
Ускоренный ход поршня	+
Автоматический сброс давления	+
Рабочая жидкость	Гидравлическое всесезонное масло «КВТ»*
Время опрессовки: хол. ход/раб. ход, с	3/6
Вес инструмента/комплекта, кг	6,3/13,7
Габаритные размеры, мм	520 x 360 x 170

* допускается применение масел ВМГЗ или АМГ-10, в зависимости от температуры окружающей среды

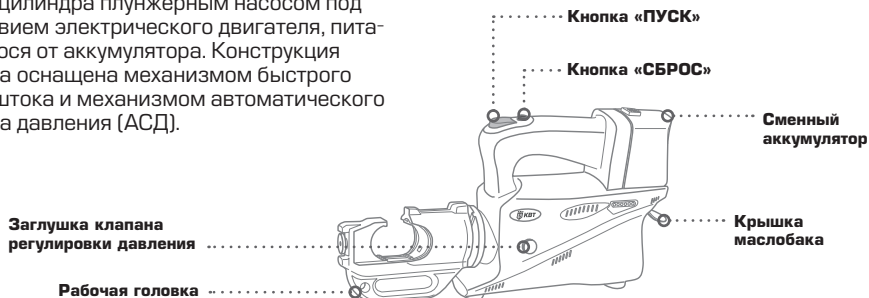
Устройство и принцип работы

Пресс гидравлический ручной аккумуляторный **ПГРА-300 (КВТ)** состоит из С-образной поворотной рабочей головки с фиксаторами для матриц, корпуса с электрическим двигателем и кнопками «ПУСК» и «СБРОС», и сменного аккумулятора с кнопкой фиксатора. Сменные матрицы устанавливаются в рабочую голову.

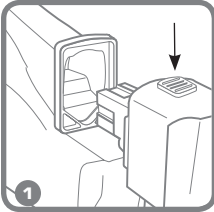
Масло нагнетается в рабочую полость гидроцилиндра плунжерным насосом под действием электрического двигателя, питающегося от аккумулятора. Конструкция насоса оснащена механизмом быстрого хода штока и механизмом автоматического сброса давления (АСД).

В гидроцилиндре создается давление, под действием которого шток выдвигается и смыкает матрицы, установленные в рабочей голове.

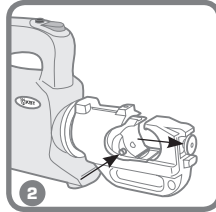
Сброс давления осуществляется нажатием кнопки «СБРОС» на рукоятке инструмента. При сбросе давления пружина возвращает шток в исходное положение.



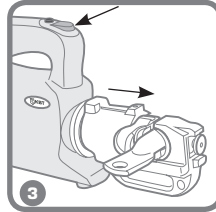
Порядок работы



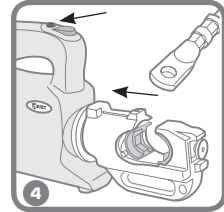
Перед установкой или снятием аккумулятора всегда отключайте инструмент. Для снятия аккумулятора, нажмите на фиксатор и выньте его из инструмента. Для установки аккумулятора вставьте его в корпус инструмента до щелчка, соблюдая полярность. Аккумулятор устанавливается только в одном положении.



Установите матрицы в направляющие. Для установки верхней матрицы потяните фиксатор на себя, после чего установите матрицу. Для установки нижней матрицы нажмите кнопку «ПУСК» и выдвиньте шток так, чтобы кнопка фиксатора оказалась из рабочей головы.



Установите опрессовываемое изделие между матрицами, нажмите на кнопку «ПУСК», произведите опрессовку. Держите нажатой кнопку «ПУСК» до срабатывания механизма автоматического сброса давления. При этом раздастся характерный щелчок. При необходимости прервать операцию, отпустите кнопку «ПУСК».



Для возврата штока в исходное положение нажмите кнопку «СБРОС». Извлеките опрессованное изделие.

Не используйте пресс без установленных матриц — это может привести к его поломке!

Замена и долив масла

- Откройте защитную крышку;
- Вытащите заглушку из резиновой емкости и слейте отработавшее масло;
- Залейте новое масло до заполнения резиновой емкости;
- Закройте емкость заглушкой, установите защитную крышку;
- Если давления мало или не создается, то проверьте уровень масла и долейте его при необходимости.



! В качестве рабочих жидкостей применяйте только масла указанные в технических характеристиках.

! Не допускайте попадания масла внутрь корпуса инструмента.

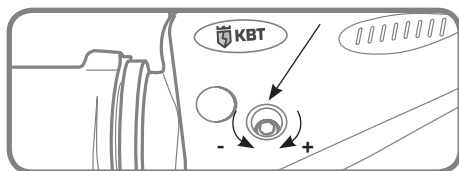
! После длительного использования масло утрачивает свои характеристики и требует замены (не менее 1 раза в 2 года).

! Для стравливания воздуха из системы установите пресс вертикально и нажмите одновременно кнопки «ПУСК» и «СБРОС» приблизительно на 10 секунд.

Меры предосторожности

- Перед использованием зарядного устройства внимательно изучите паспорт зарядного устройства;
- Не разбирайте аккумуляторы и зарядное устройство;
- Время непрерывной работы инструмента от аккумулятора не более 30 минут. По истечении этого времени необходимо дать аккумулятору остыть;
- Неиспользуемый аккумулятор необходимо хранить с надетой защитной крышкой;
- Не закорачивайте контакты аккумулятора, не храните его вместе с металлическими объектами, как то гвоздями, шурупами и проч., которые могут вызвать замыкание;
- При попадании электролита на кожу или в глаза необходимо немедленно промыть поврежденные участки водой и обратиться к врачу;
- Попадание электролита в глаза чревато потерей зрения;
- Не роняйте аккумуляторы, не подвергайте их воздействию воды и высоких температур.

Регулировка давления



- Для настройки клапана используйте 4-х шестигранный ключ;
- Снимите резиновую заглушку с корпуса инструмента;
- При повороте винта клапана по часовой стрелке рабочее давление повышается. При повороте винта клапана против часовой стрелки рабочее давление уменьшается.

! *Нормальное давление, создаваемое инструментом — 700 кгс/мм². Не превышайте этот показатель для предохранения инструмента от поломок.*

Проверка уровня заряда



На корпусе инструмента расположен индикатор уровня заряда аккумулятора.

При нажатии на кнопку «ПУСК» загорают индикаторы красного, желтого и зеленого цвета.

Если горят индикаторы всех цветов — аккумулятор заряжен полностью, если красного и желтого — аккумулятор частично разряжен, если только красного — аккумулятор необходимо зарядить.

! *Если вы не используете инструмент длительное время, снимите и зарядите аккумулятор. Для продления срока службы аккумулятора разряжайте и заряжайте его каждые 2 месяца.*

Хранение и транспортировка

- Храните инструмент, зарядное устройство и аккумуляторы в штатном кейсе, в сухом помещении.
- При длительном хранении участки, подверженные коррозии, обработайте противокоррозионным составом.
- При транспортировке не подвергайте ударам, оберегайте от воздействия влаги и попадания атмосферных осадков.
- Во время хранения для продления срока службы аккумулятора разряжайте и заряжайте его каждые 2 месяца.

Правила гарантийного обслуживания

Уважаемые покупатели!

Мы непрерывно работаем над повышением качества обслуживания своих клиентов.

Если у Вас возникли какие-либо проблемы с инструментом, мы всегда рассмотрим Ваши претензии и сделаем все возможное для их удовлетворения.

Сервисный центр:

Москва, ул. Электродная, 9, строение 1.
Тел.: (495) 781-53-35

Гарантийный срок 12 месяцев со дня продажи инструмента.

Сохраняйте документы, прилагаемые к изделию при продаже (товарно-кассовый чек, паспорт инструмента).

Завод-изготовитель оставляет за собой право вносить изменения в конструкцию инструмента без уведомления.